

Multipack

Opackowanie zbiorcze / Фасовка


 WKS 600
 WKS 1000
 WKS 1500
 WKS 2100

1

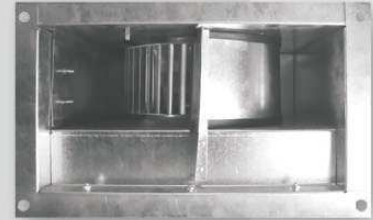
Prepack

Opackowanie indywidualne / Коробка


 WKS 600
 385x385x280
 WKS 1000
 525x415x310
 WKS 1500
 525x415x310
 WKS 2100
 660x500x390
 a/b/c

technical data / dane techniczne / технические параметры

Typ Тип тип	Unit Jednostka Единица	WKS 600	WKS 1000	WKS 1500	WKS 2100
Air flow Wydatek powietrza Расход воздуха	[m ³ /h]	575	1100	1500	2100
Static pressure Ciśnienie statyczne Статическое давление	[Pa]	205	450	600	710
Static pressure Ciśnienie statyczne Статическое давление	[mmH ₂ O]	20.09	45.87	61.16	72.38
Acoustic pressure Ciśnienie akustyczne Акустическое давление	[dB(A)]	65	72	73	74
Power supply voltage Napięcie zasilania Напряжение/частота	[V/Hz]	230/50	230/50	230/50	230/50
Motor rotation Obroty silnika Обороты двигателя	[rot./min.] [obr./min.] [обр./мин.]	1250	2430	2600	2660
Power Moc Мощность	[W]	110	170	210	250
Current consumption Pobór prądu Расход мощности	[A]	0.49	0.73	0.93	1.1
Max. Working Temp. Max. Temp. Pracy Макс. рабочая темп.	[°C]	55	40	40	40
Weight Waga Вес	[kg]	7.00	12.00	17.00	36.00
IP Code Stopień ochrony Степень защиты	[IP]	X4	X4	X4	X4
Insulation class Klasa izolacji Класс изоляции					


sposób montażu / installation methods / монтаж
Duct installation

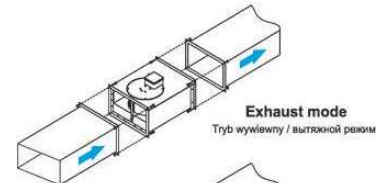
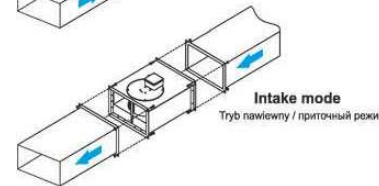
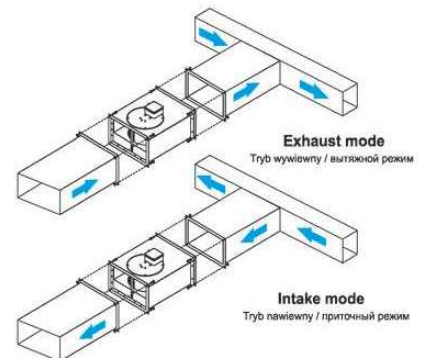
exhaust outside the building using the installation set

Montaż kanałowy

wyciąg na zewnątrz budynku przy zastosowaniu zestawu montażowego

МОНТАЖ КАНАЛЬНЫЙ

вытяжка наружу здания при помощи монтажного набора


Exhaust mode
 Tryb wyciągu / вытяжной режим

Intake mode
 Tryb nawiewny / приточный режим

Exhaust mode
 Tryb wyciągu / вытяжной режим

Intake mode
 Tryb nawiewny / приточный режим

Accessories:

akcesoria / аксессуары

Installation set

zestaw montażowy / монтажный набор

Speed controllers

Regulatory obrotów

Регулятор оборотов



models on order***

wersje na zamówienie***

исполнения под заказ***

012-0399 WKS 600

012-0400 WKS 1000

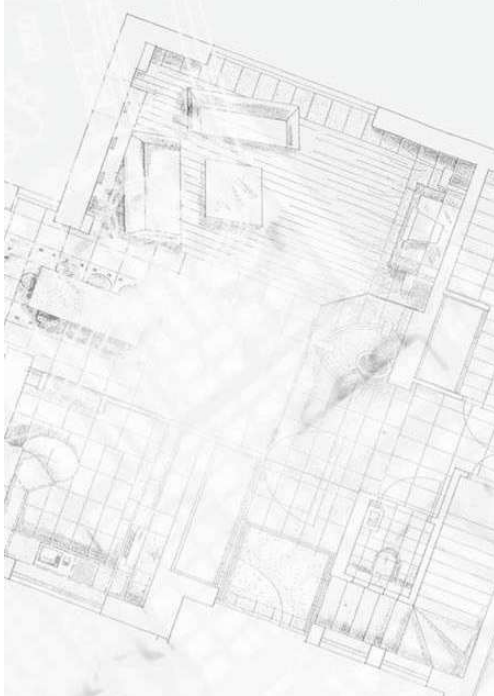
012-0401 WKS 1500

012-0453 WKS 2100

***Amount of goods set with the producer

***Ilość towaru ustalona z producentem

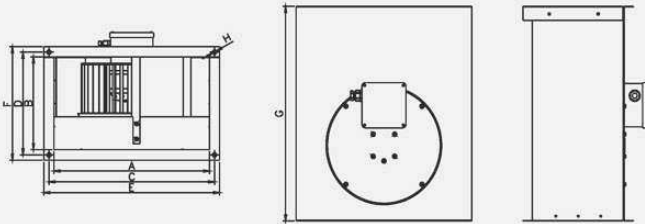
***Количество товара по договору с производителем



WKS

[WKS 600 WKS 1000 WKS 1500 WKS 2100]

Technical drawing / rysunek techniczny / чертеж



Dimensions / wymiary / размер

	A	B	C	D	E	F	G	ØH
WKS 600	290	150	320	170	340	200	350	10
WKS 1000	300	200	325	225	350	250	460	12,5
WKS 1500	400	200	425	225	450	250	460	12,5
WKS 2100	400	300	425	325	450	350	600	12,5



Available versions

Dostępne wersje / Возможные исполнения

S standard
standard
стандарт

Available colors:

Dostępne kolory: - silver
возможные цвета: - srebrny
- серебряный

Material:

Material: - powder painted steel
материал: - stal malowana proszkowo
- стальной лист с
порошковым покрытием

Type of bearing:

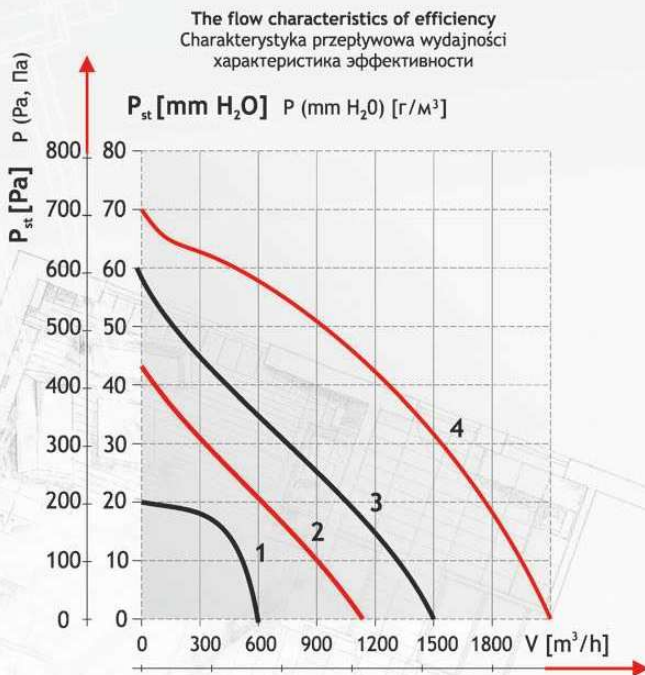
Typ łożyska: - ball bearing
тип подшипника: - kulkowe
- шариковый подшипник

Connection scheme:

Schemat połączenia /
схема подключения

p. 198-199

Available models
Dostępne wersje
Возможные исполнения



1 - WKS 600
2 - WKS 1000
3 - WKS 1500
4 - WKS 2100

